

# GRAFISK WORKFLOW

DIGITAL KOMMUNIKATION

OLEMOGELBY.COM



ENTER

## OPGAVEN

Redesign af Ole Møgelbys hjemmeside, der efter stor succes med sine værker, gerne vil have frisket udtrykket lidt op.

Billedsiderne skal udvides med et enkelt billede og alle billederne bliver også gjort større.

## PROGRAMVALG

Jeg har brugt Photoshop til design af layout, Illustrator til flowchart og skelet og til sidst DreamWeaver til kodning og opsætning af sitet.

## KOMPOSITION OG LAYOUT

Vi beholder sitet i samme format med 800 pixels i bredden. Til gengæld laver vi billederne større og derfor lader sitet være 100 % i højden. Ole Møgelby vil gerne have et frisk pust til siden og jeg laver derfor en ny navigation. Indexet skal have en ny funktion; en slags entré. Denne side skal kun vise billeder i form af en slideshow med link underneden til resten af sitet.

Vi ville gerne holde teksten væk fra billederne og direkte på baggrunden, og ikke inde i bil-

leder eller på farvet baggrund, som det tidligere har været. Baggrunden er skiftet ud med et mindre sprælsk, mere ensartet og mørkt billede, som gør at den hvide farve på teksten kan læses uden farvet baggrund underneden.

## PROCESSEN

Til at starte med tegnede jeg først et forslag til layoutet i hånden. Dette gik jeg gennem med Ole, så vi blev enige om det samme design.

Herefter lavede jeg layoutet i Photoshop. Efter dette lavede jeg skelettet i Illustrator for at få målene på plads.

I Illustrator lavede jeg også flowchartet som er med til at give et overblik af navigationen mellem siderne.

Efter denne forberedelse kunne jeg så gå igang med opsætningen af sitet. Mange af elementerne fra den gamle hjemmeside går igen i det nye design, heraf slideshow på forsiden og billedgalleri på tre af undersiderne, men alle med ændringer. Slideshowet i et større format og ved billedgallerierne, en ny opstilling samt ændring af størrelsen på de

små billeder. Dette er små ændringer, men de er med til at give et nyt og renere udtryk til siderne.

Jeg starter ud med at få forsiden/index på plads og arbejder derefter videre med billedgalleri-siderne. Disse er der 3 sider af, så jeg får styr på den første, hvorefter anden og tredje er stort set copy-paste på nær billedlinksene.

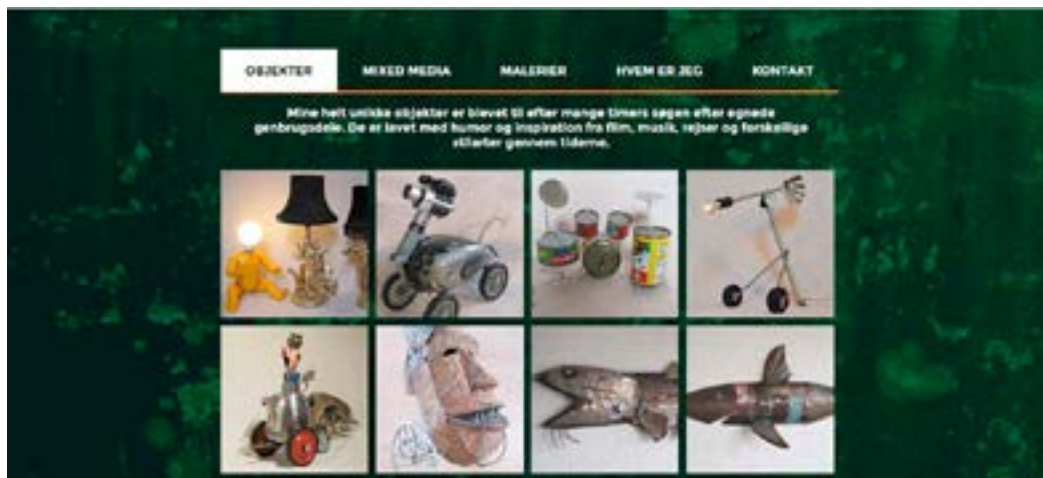
'Hvem er jeg'-siden har fået ny opsætning med tekst centreret over et billede i fuld bredde. På kontakt-siden har jeg flyttet linksene til instagram og mail ned i footeren sammen med et link til forsiden i logoet. Slutteligt skulle sitet være uploadet på olemogelby.com, men da jeg har haft nogle problemer med tilgang til FTP'en, har dette ikke været muligt.

## BRUGERVENLIGHED OG BROWSERKOMPATIBILITET

Sitet er simpelt opbygget, da dette har høj prioritet for Ole. Det skal være let at navigere i og overskueligt. Dette hjælper navigationen

i toppen af siden, som angiver hvilken side du er på ved at fremhæve linket.

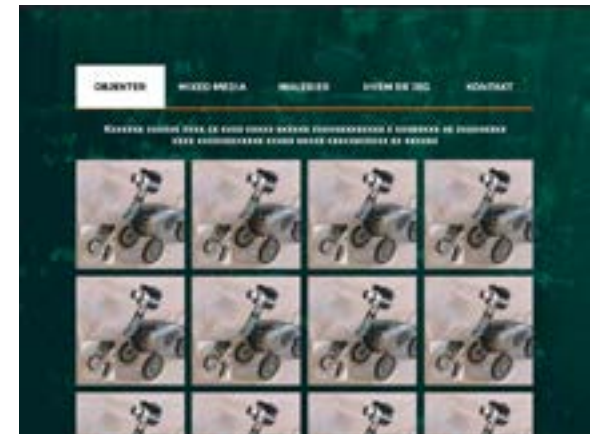
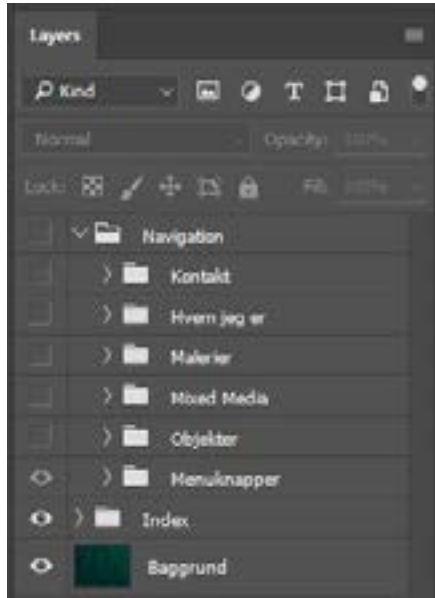
Sitet er tjekket på de forskellige browser og virker uden problemer på alle. Dog er Internet Explorer lang tid om at loade baggrundsbilleder og slideshow, som giver sitet en dårlig start. Ikke desto mindre, så virker sitet som det skal.



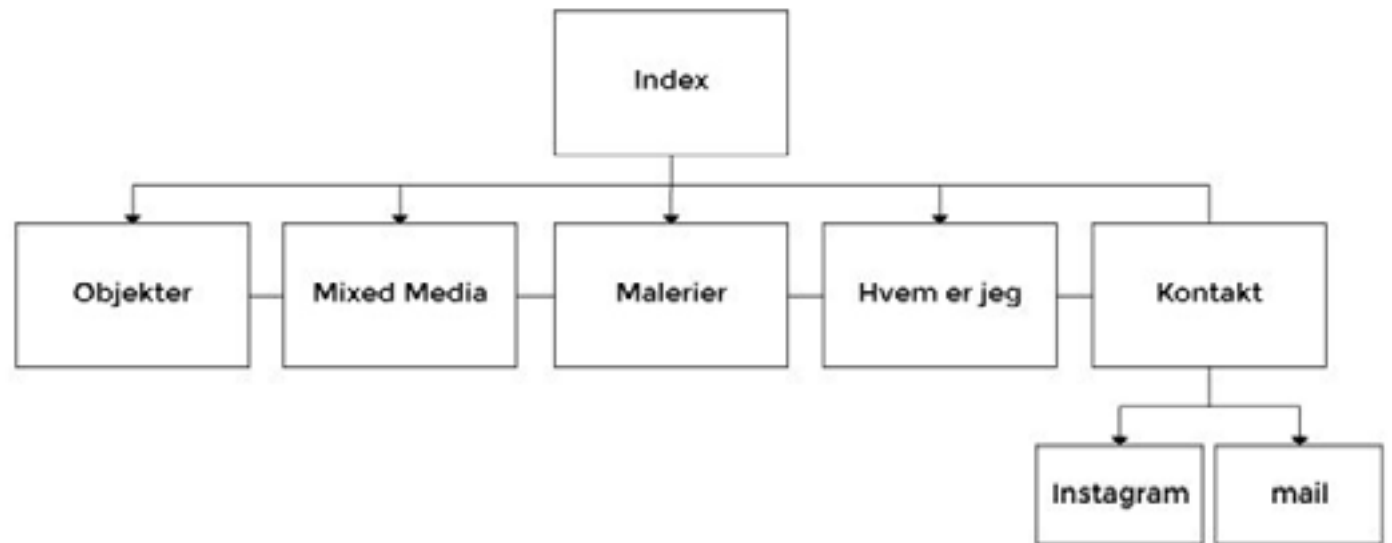
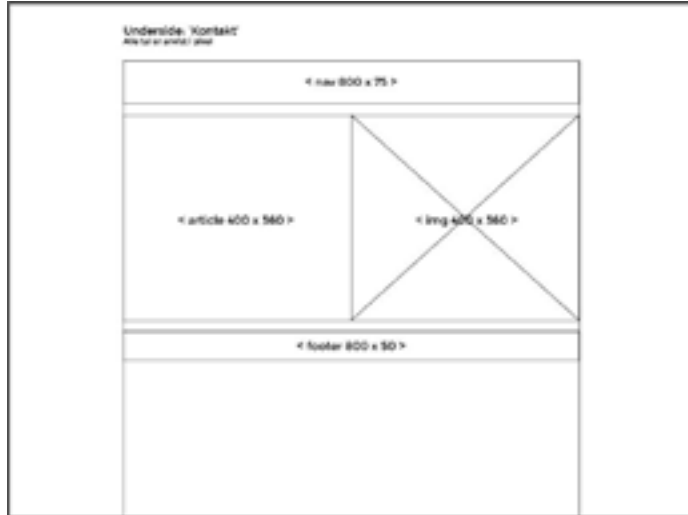
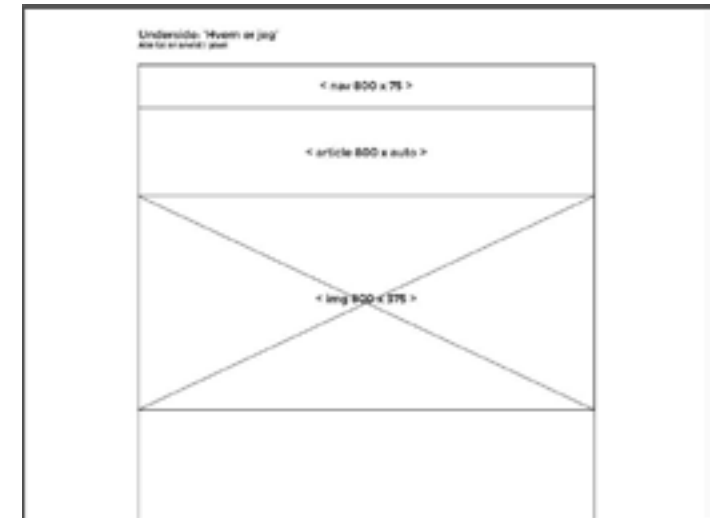
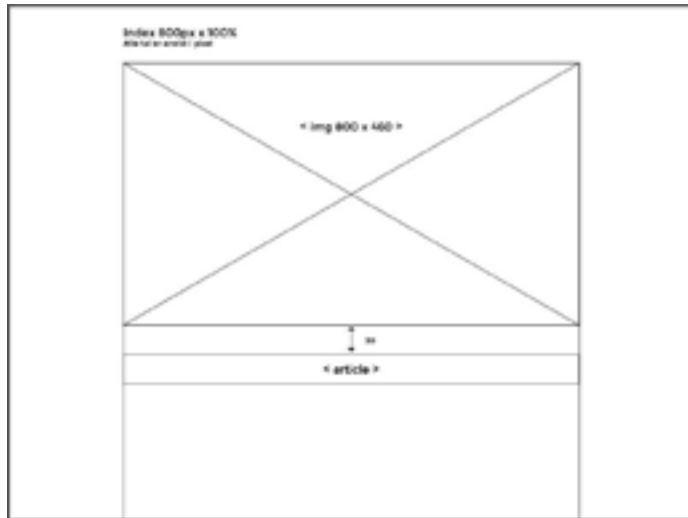
# GRAFISK WORKFLOW

## LAYOUT

Dette laves i Photoshop og inddeles i mapper for skabe overblik.



## SKELET OG FLOWCHART



# GRAFISK WORKFLOW

## CSS-BETINGELSER

### Body:

background-image: url(images/baggrund.jpg)  
margin: 0  
padding: 0

### article, aside, figcaption, figure, footer, header, hgroup, menu, nav, section, p, #slideshow:

display: block  
margin: 0  
margin: 0

### div#wrapper:

position: relative  
margin: 50px auto  
text-align: center

### div#wrapper section:

position: relative

### header:

float: left

### nav:

border-bottom: solid 3px #F37021  
padding-top: 20px

### nav a:

fontfamily: 'Montserrat', sans-serif  
font-weight: 700;  
color: #FFF  
text-transform: uppercase  
padding: 18px 32px  
text-decoration: none

### nav a:hover:

background-color: #FFF  
color: #000

### .active:

background-color: #FFF  
color: #000

### section article:

float: left  
padding: 0 30px

### article h1:

font-family: 'Montserrat', sans-serif  
font-size: 1em  
color: #FFF  
text-align: center

### article p:

font-family: 'Montserrat', sans-serif  
font-size: .75em  
color: #FFF  
text-align: center

### div.pleft p:

text-align: left

*/\* Ovenstående bruges i stedet for følgende*

*CSS:*

```
h1+p {
```

```
    text-align: left;
```

```
}
```

```
h1+p+p {
```

```
    text-align: left;
```

```
}
```

```
h1+p+p+p {
```

```
    text-align: left;
```

```
}
```

```
h1+p+p+p+p {
```

```
    text-align: left;
```

```
}
```

```
h1+p+p+p+p+p {
```

```
    text-align: left;
```

```
}
```

```
h1+p+p+p+p+p+p {
```

```
    text-align: left;
```

```
}*!
```

### article+figure:

background-color: #999  
float: left

### figure:

background-color: #999  
float-left

### img:

display: block  
vertical-align: top

### article a:

font-family: 'Montserrat', sans-serif  
font-size: 40px  
font-weight: 700  
color: #FFF

### article a .enter:

text-align: center  
margin-top: 30px

### footer:

clear: both  
padding: 5px 30px

### h2:

font-family: 'Montserrat', sans-serif  
font-size: 16px  
color: #FFF  
text-align: left  
float: left

### h2+img:

margin-left: 30px

### h2 a:

text-decoration: none  
color: #FFF

*Efterfølgende er placeret inden for <head> på index, da det ikke behøver være tilgængelig på alle sider:*

### #slideshow:

position: relative  
background-color: #999  
float: left

### #slideshow img:

display: none  
postion: absolute  
top: 0  
left: 0

### #slideshow img.active:

display: block

## SEO

Jeg har sikret søgeoptimeringen ved at kode siderne i html5-termer, indsætte meta tags til hver side og give mine billeder alt-tags.

Jeg har holdt mine antal af keywords og antallet af karakterer under min description under maximum på 160 karakterer.

```
<meta charset="utf-8">
<title>Møgelby Design</title>
<meta name="keywords" content="recycle, upcycle, designer, junk, skrotkunst,
genbrugskunst, upcycling, grafiker, reklametegner, junk art, mixed media art,
objects, metal, malerier, graffiti, originalt">
<meta name="description" content="Ole Møgelby, grafiker og reklametegner. Du
kan se et udvalg af Junk art, skrotkunst, mixed media art, objekter af metal
og malerier på mit website.">
```

Jeg har givet alle mine billeder alt-tags som er en af de elementer eksempelvis Google søger efter.

```
<div id="slideshow">









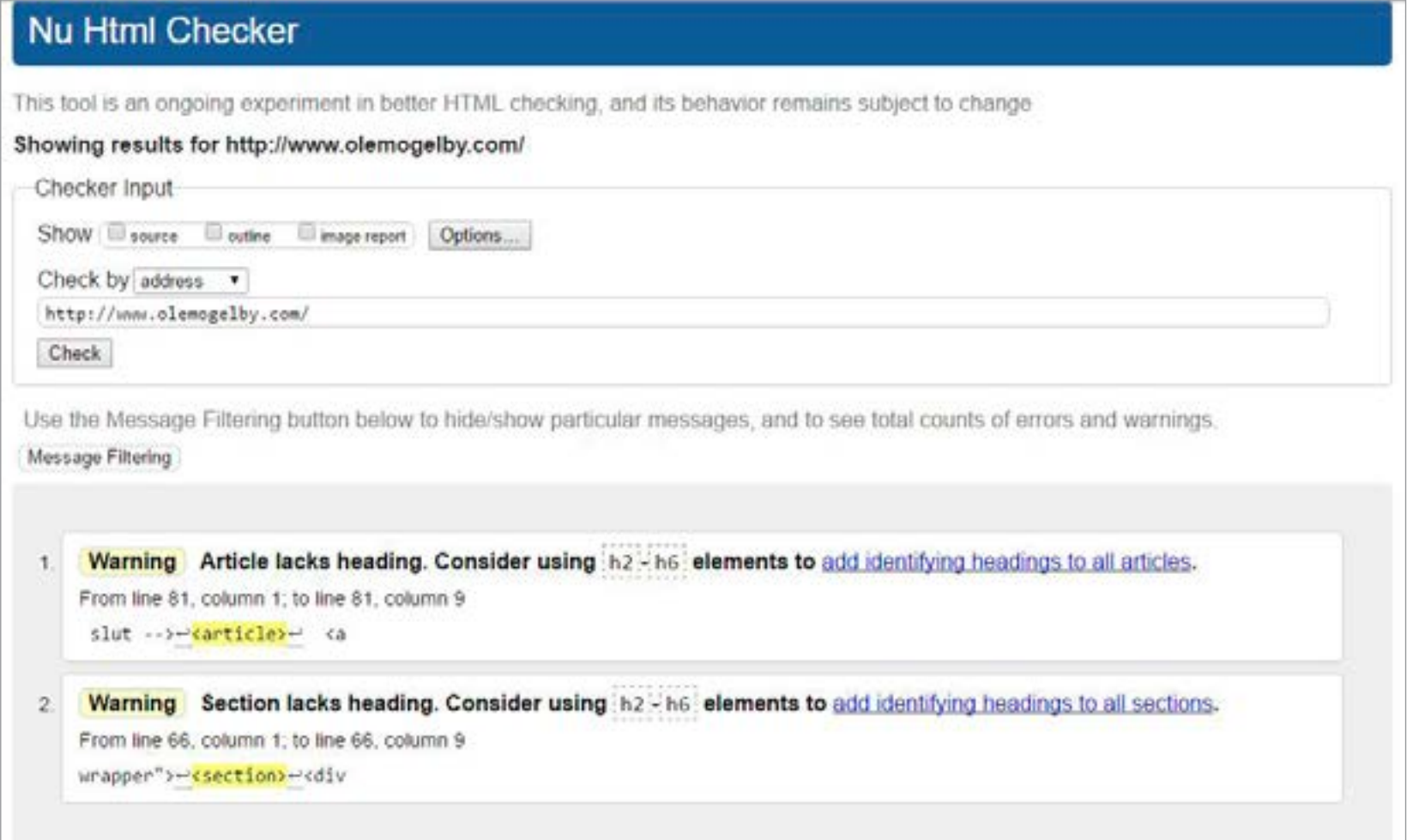



</div><!-- slideshow slut -->
```

## VALIDERING AF HTML

Jeg tjekker min html igennem på [www.validator.w3.org](http://www.validator.w3.org) og får to advarsler, som jeg egentligt godt var klar over.

Jeg har ikke placeret et h2-h6 element, men da der ikke er mere tekstformatering på de pågældende sider, bliver dette ikke ændret.



**Nu Html Checker**

This tool is an ongoing experiment in better HTML checking, and its behavior remains subject to change

Showing results for <http://www.olemogelby.com/>

Checker Input

Show  source  outline  image report

Check by

Use the Message Filtering button below to hide/show particular messages, and to see total counts of errors and warnings.

- Warning** Article lacks heading. Consider using `h2 - h6` elements to [add identifying headings to all articles.](#)  
From line 81, column 1; to line 81, column 9  
`slut --><article> <a`
- Warning** Section lacks heading. Consider using `h2 - h6` elements to [add identifying headings to all sections.](#)  
From line 66, column 1; to line 66, column 9  
`wrapper"><section><div`

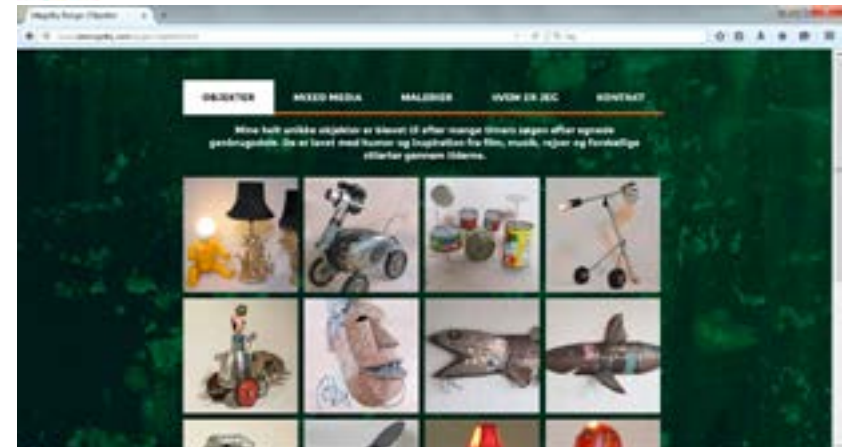
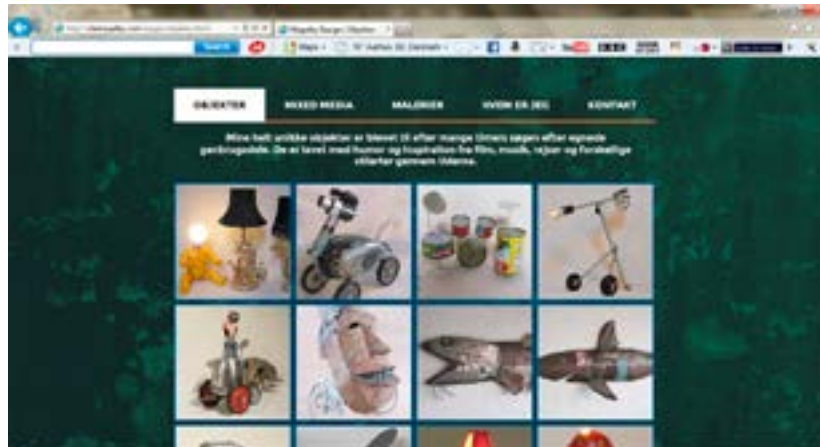
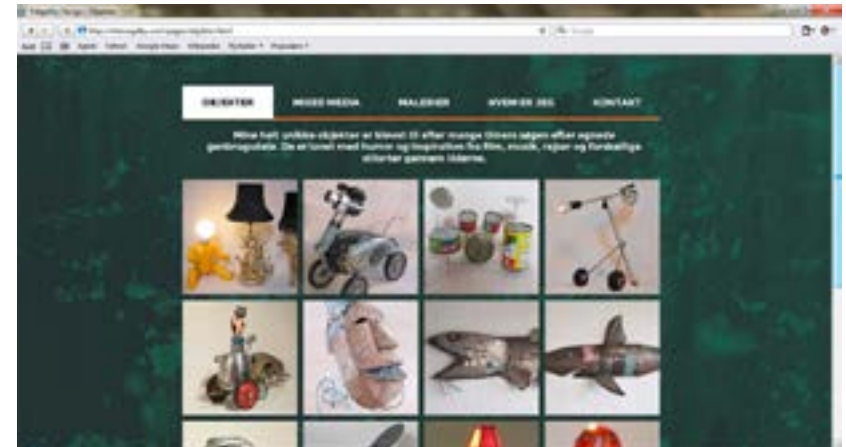
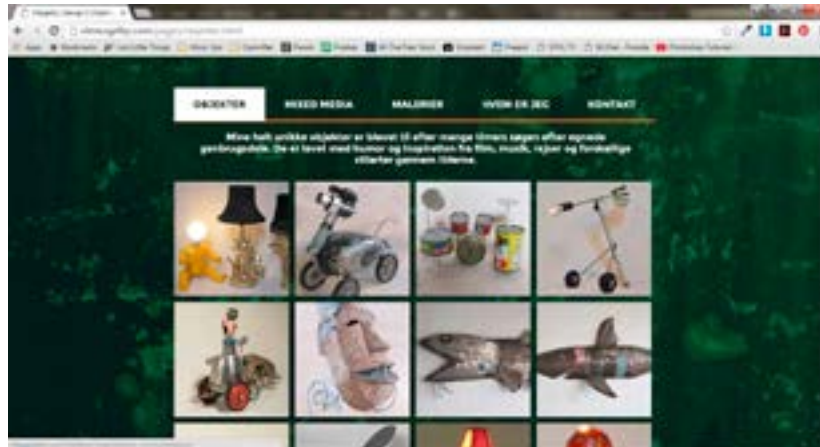
# GRAFISK WORKFLOW

## UPLOAD AF HJEMMESIDE

Sitet er uploadet gennem FileZilla.

## BROWSERKOMPATIBILITET

Sitet virker som det skal i alle browsere. Lidt langsom til at loade i Internet Explorer.





## KVALITETSVURDERING

Websitets udseende og opbygning er blevet som ønsket og har fået det rene udtryk, som Ole havde efterlyst.

Sitet virker som det skal på alle tjekkede browsere - lidt en sløv start på Internet Explorer, men denne browser er så småt ved at være udfaset.

